

M109L

La modifica esteriore più visibile, forse l'unica, durante la vita del semovente M109L fu l'adozione di due tipi di protezione della canna. Il primo tipo era costituita da un semplice telo, il secondo tipo da un vero e proprio soffietto (alla fine adottato su tutti i semoventi). Nelle foto si coglie la differenza tra le due tipologie.



M109L



Posizionamento delle insegne nella parte anteriore:

- STANAG (sostituiti in alcuni casi da altre insegne dopo la loro soppressione) e bandiera nazionale,
- targa,
- targa gialla di avvertenza uso dispositivi di protezione auricolari

M109L



Posizionamento delle insegne nella parte posteriore:

- STANAG e bandiera (sui parafranghi),
- targa,
- targa gialla di avvertenza uso dispositivi di protezione auricolari

NOTA PER IL MODELLO ITALERI



M109L

Il tappo indicato con la freccia nel kit è posizionato molto più al centro dello scafo andando ad interferire sia con la base della rizza del cannone, sia con la posizione della targa. Deve essere pertanto tolto e posizionato come da foto.

N.B. ai sensi della legge n. 633/1941 (c.d. legge del diritto d'autore), artt. 87 e 91, le fotografie inserite sono da considerarsi “fotografie semplici” per le quali sono passati più di 20 anni dalla data della ripresa. I visi delle persone presenti sono stati resi irriconoscibili e pertanto non sono soggetti alle leggi sul diritto d'immagine e sulla privacy

M109L

FOGLIO N. 1



19° Gruppo artiglieria da campagna semovente "Rialto" della Brigata meccanizzata GARIBALDI,
soffietto primo tipo e cingoli T136

M109L



N.B. ai sensi della legge n. 633/1941 (c.d. legge del diritto d'autore), artt. 87 e 91, le fotografie inserite sono da considerarsi "fotografie semplici" per le quali sono passati più di 20 anni dalla data della ripresa. I visi delle persone presenti sono stati resi irriconoscibili e pertanto non sono soggetti alle leggi sul diritto d'immagine e sulla privacy

M109L

FOGLIO N. 3



20° Gruppo artiglieria da campagna semovente "Piave" della Brigata corazzata ARIETE, soffietto secondo tipo e cingoli Diehl

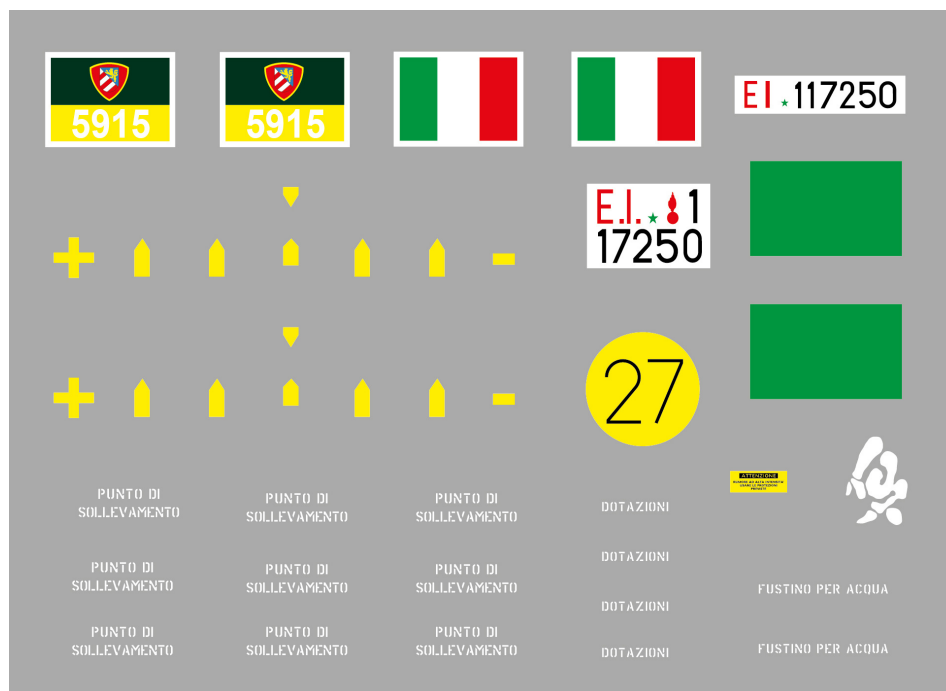


M109L



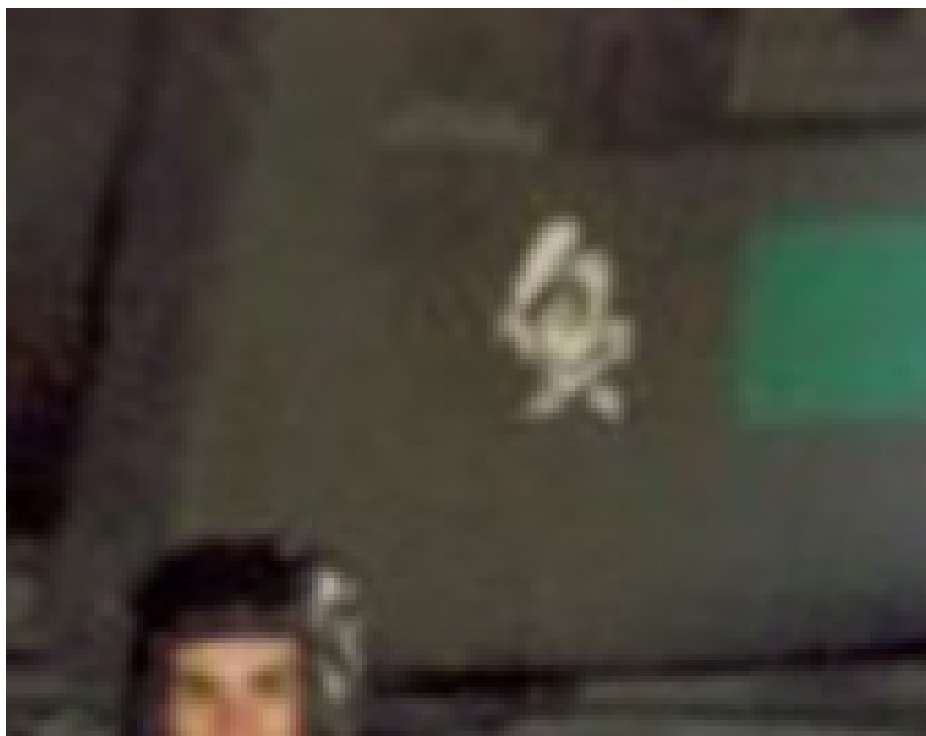
M109L

FOGLIO N. 4



184° Reggimento artiglieria "Nembo" della Brigata GORIZIA , soffietto secondo tipo e cingoli Diehl

Simbolo di batteria sotto il lanciafumogeni ed insegna a lato di quello sinistro

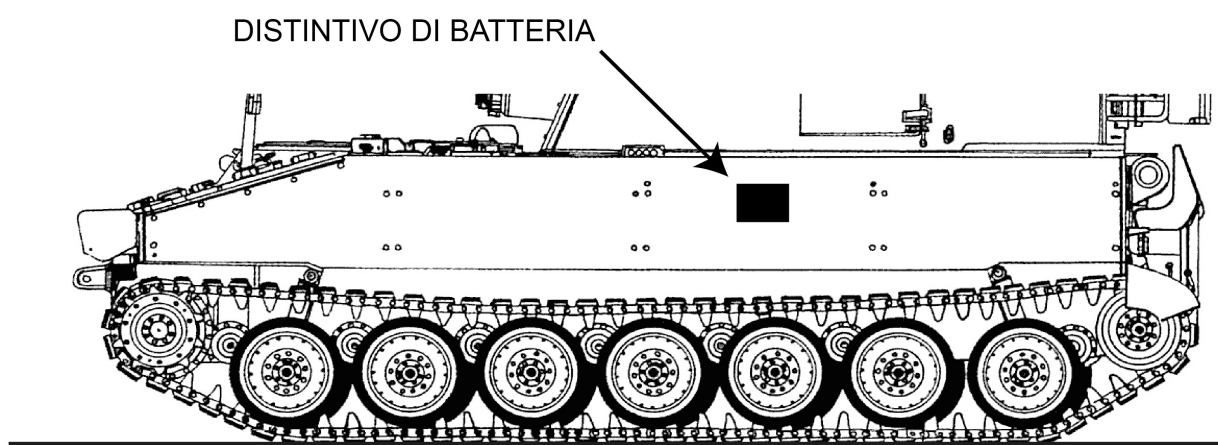


M109L

FOGLIO N. 5



52° Reggimento artiglieria da campagna semovente "Torino" della Brigata meccanizzata LEGNANO,
soffietto secondo tipo e cingoli Diehl



M109L

FOGLIO N. 6



24° Reggimento artiglieria da campagna semovente "Peloritani", soffietto secondo tipo, cingoli Diehl e mimetica a tre toni realizzata dal reparto

N.B. ai sensi della legge n. 633/1941 (c.d. legge del diritto d'autore), artt. 87 e 91, le fotografie inserite sono da considerarsi "fotografie semplici" per le quali sono passati più di 20 anni dalla data della ripresa. I visi delle persone presenti sono stati resi irriconoscibili e pertanto non sono soggetti alle leggi sul diritto d'immagine e sulla privacy

M109L

FOGLIO N. 7



132 °Reggimento artiglieria da campagna semovente "Ariete" - 1^ Batteria, soffietto secondo tipo e cingoli Diehl



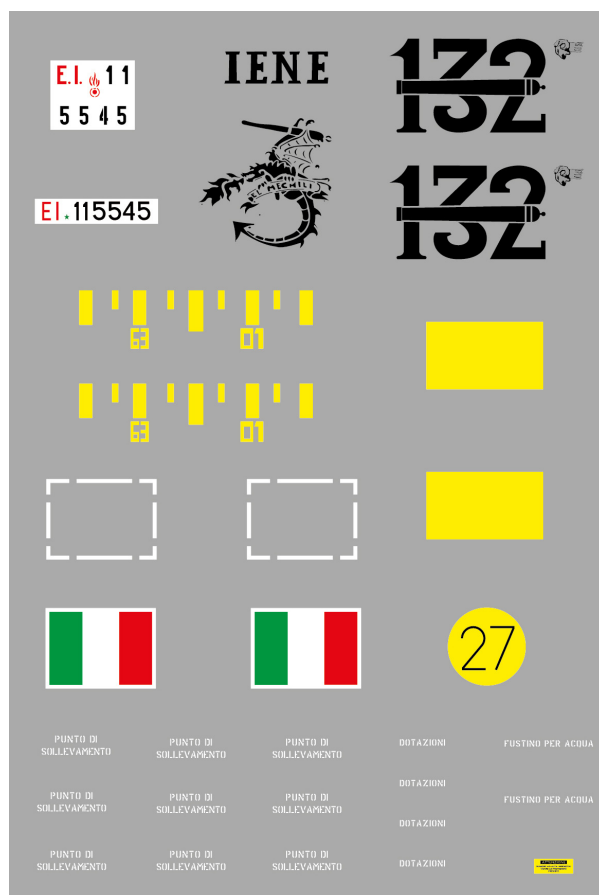
M109L



Posizionare i tre settori di tiro forniti ai lati e dietro la torretta. Il simbolo stilizzato del reparto fa posizionato al posto degli STANAG (area scura visibile a lato del maniglione di sollevamento e sul parafrangente posteriore sinistro)

M109L

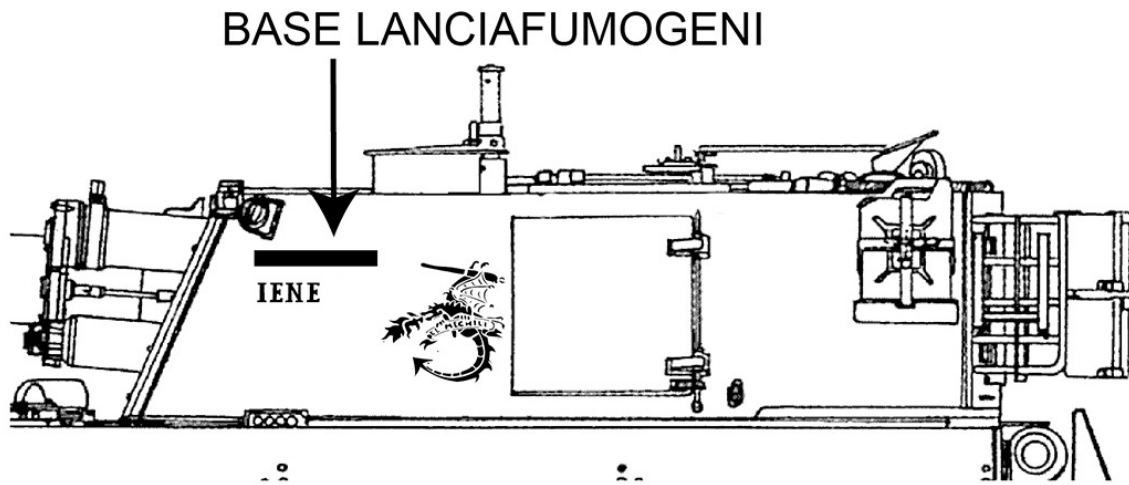
FOGLIO N. 8



132° Reggimento artiglieria da campagna semovente "Ariete" - 2^a Batteria, soffietto secondo tipo e cingoli Diehl



M109L



M109L

FOGLIO N. 9

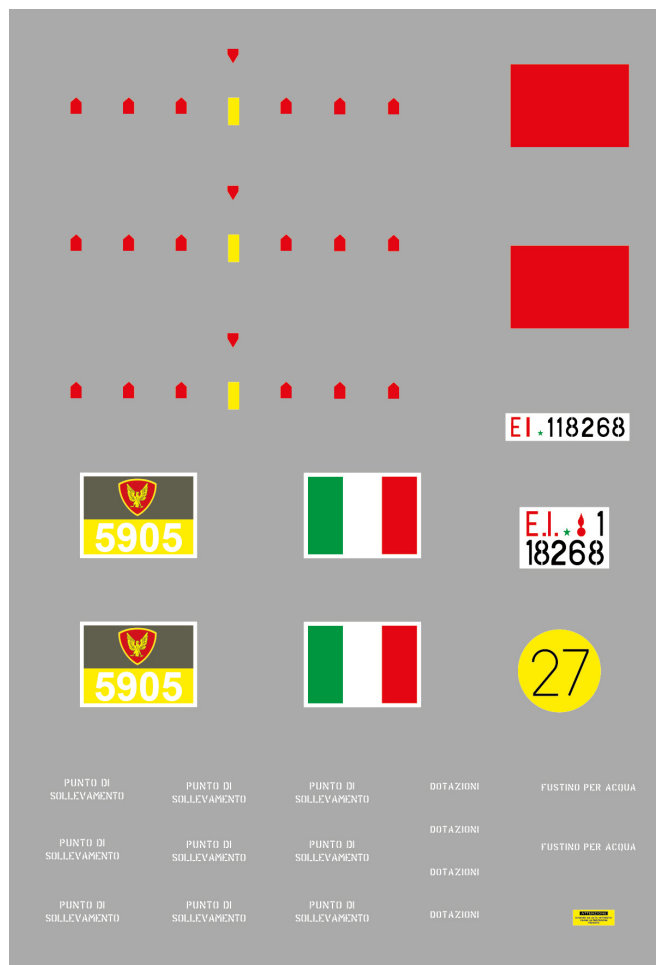


132° Reggimento artiglieria da campagna semovente "Ariete" - 3^a Batteria, soffietto secondo tipo e cingoli Diehl

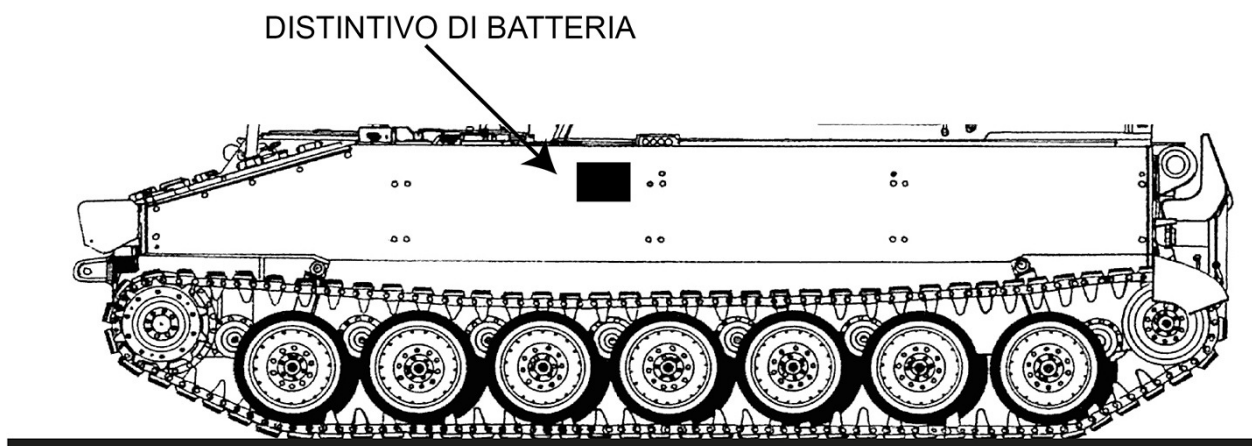


M109L

FOGLIO N. 10



28° Gruppo artiglieria da campagna semovente "Livorno", soffietto primo tipo e cingoli T136.
Posizionare i tre settori di tiro forniti ai lati e dietro la torretta.



M109L

FOGLIO N. 11



11° Gruppo artiglieria da campagna semovente "Teramo" della Brigata Bersaglieri GARIBALDI inserita nel Comando Forze di Proiezione durante la missione KFOR soffierto primo tipo e cingoli Diehl

